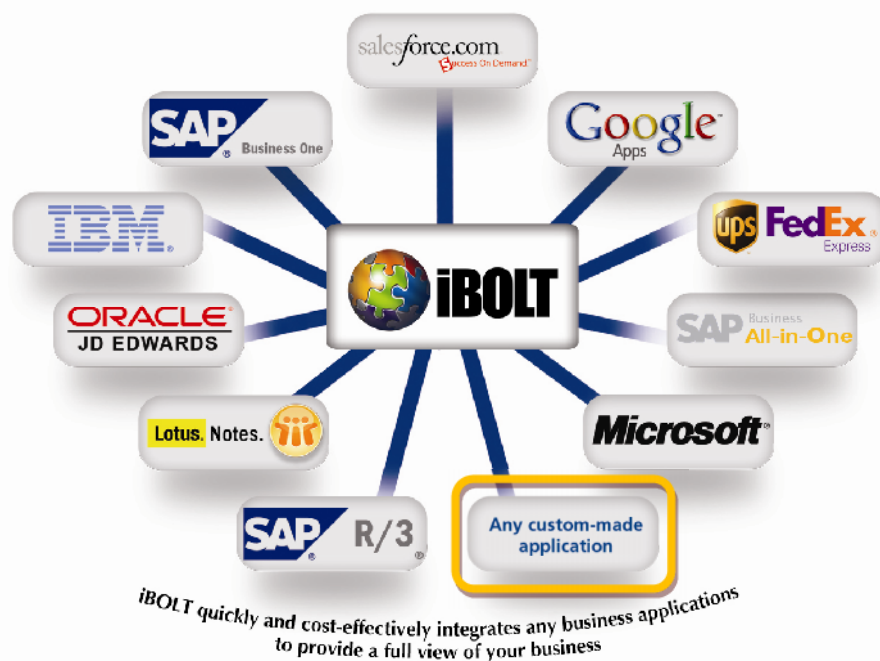


iBOLT – Business Driver Integration

La **iBOLT Integration Suite** fornisce alle organizzazioni una piattaforma per l'integrazione delle applicazioni aziendali mission-critical esistenti.

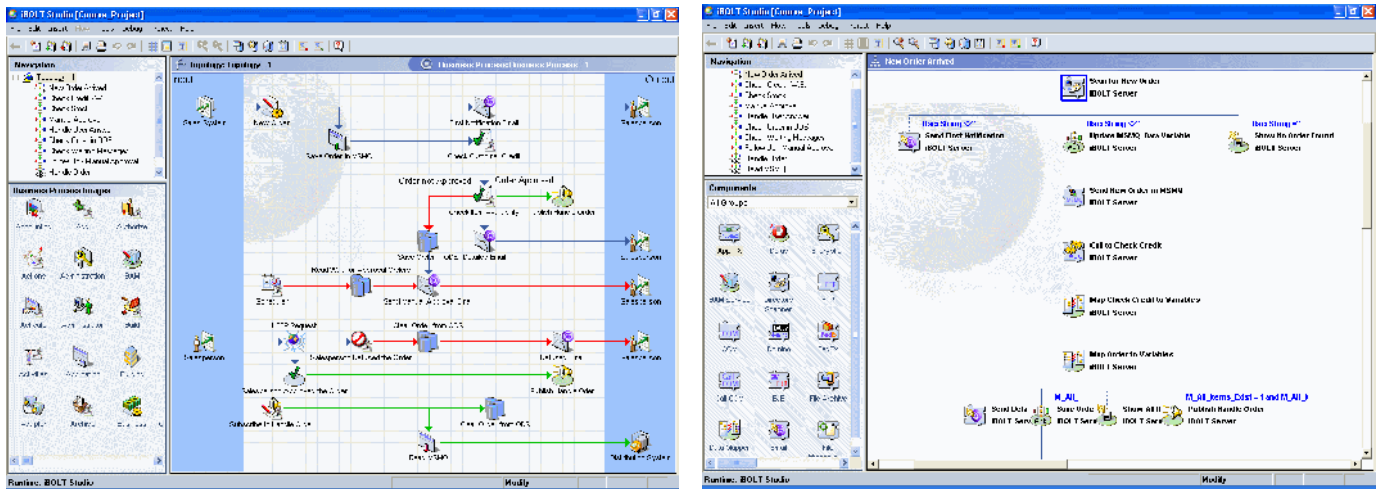
Un ambiente integrato multi-livello e basato sui componenti, consente alle imprese di mappare i processi aziendali esistenti; definire nuovi flussi di processi aziendali; creare applicazioni composite eseguendole su tutte le piattaforme supportate, e realizzando quindi un'architettura integrata ed orientata ai servizi.



Value proposition di iBOLT: **Ritorno sugli Investimenti Esistenti (ROEI)**

Valori distintivi:

- **Assenza di codice** – orientamento ai processi di business non ad una integrazione code-based, punto-punto
- **Rapidità di implementazione** – integrazione in giorni e non in settimane o mesi
- **Veste e valorizza l'esistente** – soddisfa la necessità di mantenere gli investimenti IT effettuati
- **Processi come asset aziendale** – disaccoppiamento dei processi creati dall'evoluzione della tecnologia sottostante
- **Governo completo del proprio business** – piena visibilità nella creazione, esecuzione e monitoraggio dei processi aziendali attraverso l'intera organizzazione
- **Ritorni immediati** - rROI (rapid ROI) già sui progetti iniziali
- **Rapida curva di apprendimento** – primi progetti realizzabili subito dopo il corso base di 4 giorni



iBOLT è uno strumento che fornisce un ritorno differente alle differenti funzioni aziendali:

- l'**IT manager** riesce a governare in maniera efficiente, efficace ed organica le proprie applicazioni e sistemi. Realizza l'integrazione fisica, riesce a rilasciarla, monitorarne le performance apportando nel tempo le necessarie modifiche per eliminare eventuali colli di bottiglia
- il **responsabile dei processi** riesce a mapparli ed a mantenerli nel tempo senza doversi occupare della sottostante struttura tecnologica
- il **responsabile acquisti** ha finalmente uno strumento che consente di ottimizzare i costi di struttura
- il **direttore** ha la possibilità di monitorare ad alto livello dei macro indicatori di performance e di operare agilmente delle modifiche al proprio business andando a richiedere una modifica dei processi in caso di necessità

In sintesi i vantaggi della tecnologia di integrazione dei processi aziendali **iBOLT**, sono:

- * **Flessibilità**: totale indipendenza tecnologica e supporto di ogni server, database, messaging system, etc.
- * **Scalabilità**: i costi dei server sono per threads e quindi sono dimensionati sull'effettivo scope del progetto (crescendo con esso)
- * **Agilità**: nuovi componenti del progetto di integrazione possono essere rapidamente implementati con .NET, JAVA o con la piattaforma di sviluppo avanzato *uniPaaS*, fornita con iBOLT
- * **Assenza di codice**: il prodotto contiene già una nutrita library di componenti già utilizzabili con i relativi wizards; il responsabile dei processi aziendali può quindi mapparli o ripensarli da subito senza alcuna necessità di scrivere del codice.
- * **Totale assenza di costi nascosti**: Il prodotto è completo e copre dalla definizione dei processi aziendali, all'implementazione dei flussi di integrazione, alla loro esecuzione, che al monitoring (sia tecnico che business)
- * **Accessibilità**: legame diretto con i nostri reparti di R&D e supporto
- * **Autonomia**: la curva di apprendimento risulta estremamente ridotta (training di 4gg).

I nostri partners e clienti riescono ad avere rapidamente quella indipendenza che consente loro di governare nel tempo i processi aziendali in totale autonomia.

iBOLT e uniPaaS sono prodotti della [Magic Software Enterprises Ltd. \(www.magicsoftware.com\)](http://www.magicsoftware.com),
distribuiti in Italia da [LabSo Informatica \(www.labso.it\)](http://www.labso.it)